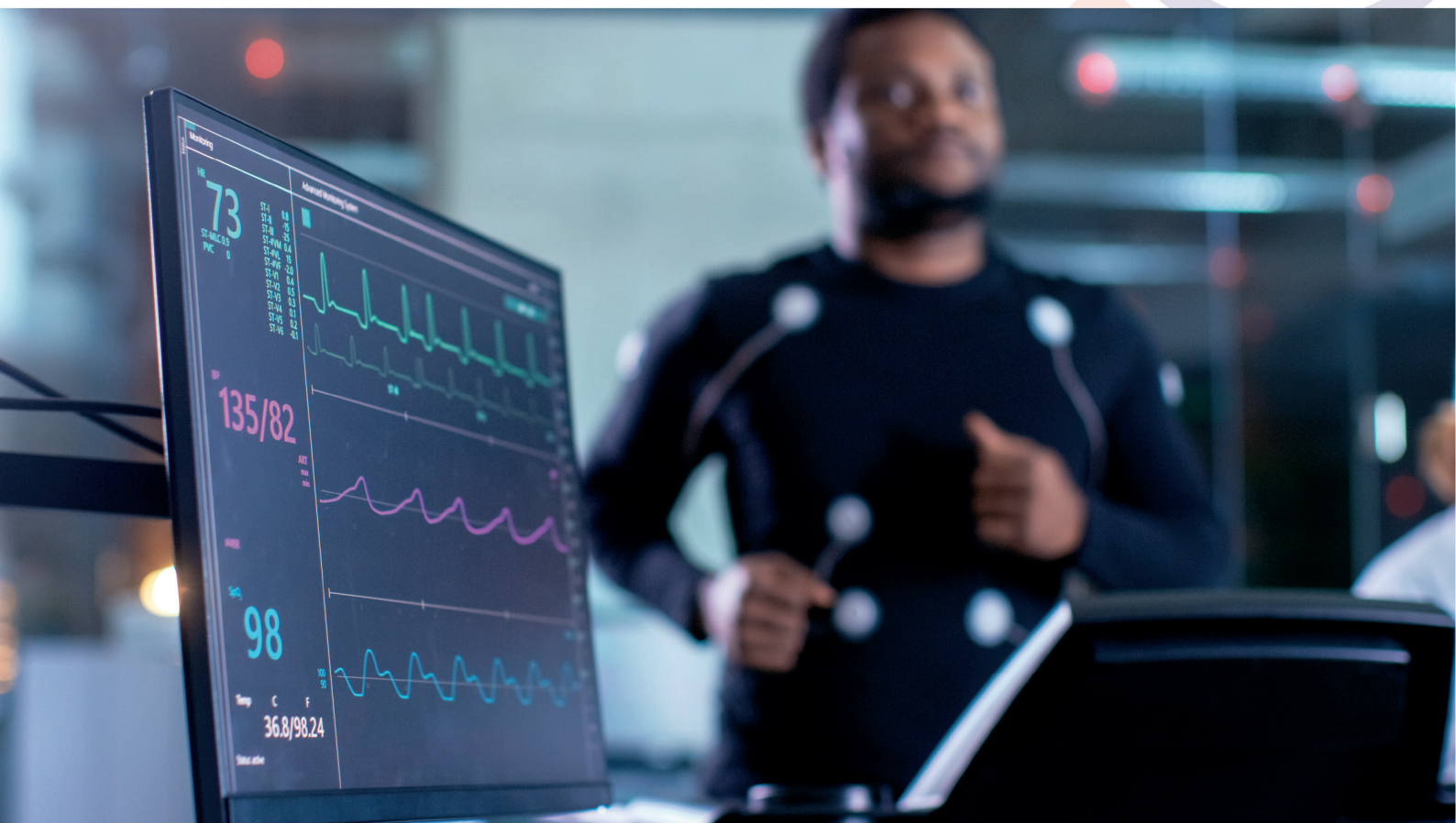




SPORT, DATA SCIENCE & APPLICATIONS



LES INTERVENANTS

Bertrand DAILLE (INSEP)

Christian DERQUENNE (SFDS)

Florian FELICE (Université du Luxembourg)

Pauline CLAVEL (SEP - INSEP)

Corentin NIO (ENSAI/ENS)

Quentin DE LAROCHELAMBERT (IRMES/INSEP)

AU PROGRAMME

Ma thèse en 180 secondes

*Machine Learning et applications en sport
Nutrition personnalisée: utilisation de la data science
Clustering de situations de jeux représentées par des cartes
Analyse de données longitudinales en ski français*

**Showroom / Monitoring / Ateliers
Visualisation**

15 **déc.**
2022

INSEP

11, avenue du Tremblay
75012 Paris

INSCRIPTION SUR WWW.INSEP.FR

www.insep.fr



JEUDI 15 DÉCEMBRE 2022 (9H - 17H)

AMPHI C

9h - 9h30	Accueil café
9h30 - 9h50	Ouverture <ul style="list-style-type: none">Bertrand DAILLE (INSEP)Christian DERQUENNE (SFDS)
9h50 - 10h50	Présentation Laboratoire SEP (INSEP) & Thématique visualisation
10h50 - 11h05	Pause-café
11h05 - 11h25	Ma thèse en 180 secondes <ul style="list-style-type: none">Machine Learning et applications en sport, Florian FELICE (Université du Luxembourg)Du profil Force-Vitesse au profil Accélération-Vitesse in-situ par l'utilisation des GPS dans le football professionnel, Pauline CLAVEL (SEP/INSEP)Clustering de situations de jeux représentées par des cartes de chaleur, Corentin NIO (ENSAI/ENS)Analyse de données longitudinales en ski français, Quentin DE LAROCHELAMBERT (IRMES/INSEP)
11h25 - 12h20	Keynote Speaker <ul style="list-style-type: none">Christophe Ley
12h20 - 14h00	Repas
14h00 - 15h00	Showroom (AMS) / Monitoring

SALLE LONDRES

15h00 - 17h00	Atelier commun sur des problématiques sportives
---------------	--

