



# Visez

le très haut niveau pour vos événements

# L'INSEP,

le lieu de l'excellence sportive  
et ses 27 pôles France  
vous accueillent

Athlétisme,  
Aviron,  
Badminton,  
Basket-ball (H/F),  
Boxe,  
Canoë-Kayak,  
Cyclisme,  
Escrime,  
Gymnastique (GAM/GAF, GR),  
Haltérophilie,  
Hockey-sur-Gazon,  
Judo,  
Lutte,  
Natation Course,  
Natation Synchronisée,  
Pentathlon Moderne,  
Plongeon,  
Sports de glace,  
Taekwondo,  
Tennis,  
Tennis de Table,  
Tir,  
Tir à l'Arc,  
Water-Polo.



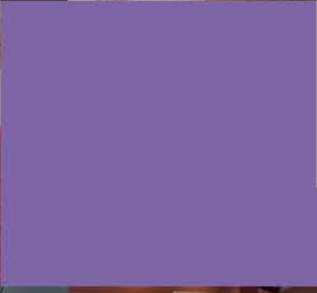
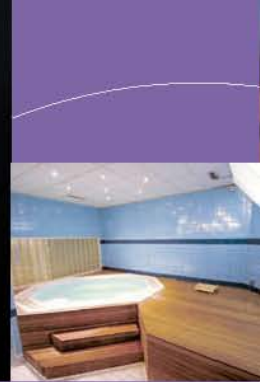
En plein cœur du Bois de Vincennes, dans un cadre calme et arboré de 30 hectares, venez partager, avec vos collaborateurs(trices), élèves, clients..., un moment inoubliable aux côtés de l'élite sportive française. Et bénéficiez de toutes les possibilités offertes par l'INSEP :

#### ■ Des infrastructures rinnovées, adaptées à tous types d'événements, permettant d'accueillir jusqu'à 2 000 personnes !

- **Stade couvert** (Halle Joseph Maigrot) pouvant accueillir plus de 2 000 personnes.
- **Amphithéâtre** de 190 places.
- **Salles de réunion** de 15 à 110 personnes.
- **Salle prestige** pour réunion et soirée événementiel de plus de 300 personnes (disponible dès l'été 2010).
- **Plateau de tournage** de 170 m<sup>2</sup>.
- **Installations sportives diversifiées** (salles de sports collectifs, dojo, ring, vélodrome, salle d'escrime, stands de tir, salles de danse, salles de musculation, salle de gymnastique...).
- **Terrains de sport extérieurs** (football, grands jeux, beach-volley, hockey sur gazon, piste d'athlétisme, aires de lancer,...).
- **Salles de restauration** et de cocktail en extérieur (terrasse) ou en intérieur.
- **Médiathèque** rassemblant un fond documentaire multimédia spécialisé dans le domaine des activités physiques et sportives (plus de 75 000 ouvrages).
- **Hôtellerie** (chambres doubles ou individuelles).

#### ■ Des prestations complémentaires :

- **Interventions d'experts** sur des thématiques ciblées (performance sportive, entraînement, suivi médical, récupération, formation, santé, bien-être, recherche, médecine, records, histoire du sport...).
- **Démonstrations, initiations, témoignages de sportif(ve)s de haut niveau de l'INSEP.**
- **Services de soins de grande qualité**, appuyés sur des matériels de pointe : cryothérapie (corps entier), balnéothérapie, salle de massages, salles de récupération,...
- **Tournage vidéo/reportage photos** pour créer et garder un souvenir de votre événement.



# Des exemples d'événements

## ■ Séminaire (20 personnes)

- 8h30 : Accueil petit déjeuner
- 9h-12h : Séance de travail
- 12h30-13h30 : Déjeuner
- 14h-16h30 : Initiations de boxe et de judo en présence de sportifs de l'INSEP
- 17h : Goûter

## ■ Dîner de gala / anniversaire (100 personnes)

- 18h : Accueil des invités
- 18h30-19h30 : Démonstration de tir à l'arc, d'escrime,.... effectuée par les sportifs de l'INSEP
- 19h30-1h : Dîner / soirée dansante en présence de sportifs de l'INSEP

## ■ Séminaire force de vente (40 personnes)

### Jour 1

- 8h30 : Accueil petit déjeuner
- 9h-10h : Séance plénière
- 10h-12h : Ateliers de travail
- 12h30-13h30 : Déjeuner
- 14h-17h : Restitution des ateliers de travail témoignage de sportifs de l'INSEP
- 17h30-18h30 : Présentation et visite de l'INSEP
- 19h30 : Dîner
- 21h : Nuit à l'INSEP

### Jour 2

- 8h15 : Petit déjeuner
- 9h30-11h : Activités sportives (sports collectifs, tennis...)
- 11h30-12h30 : Séance de récupération (massages, balnéothérapie, cryothérapie)
- 13h : Déjeuner

## ■ Soirée de Vœux (2 000 personnes)

- 18h30 : Accueil au sein de la halle Maillot
- 19h : Présentation des vœux
- 19h45-22h : Cocktail d'natatoire / démonstrations de cyclisme sur piste et de saut à la perche effectuées par les sportifs de l'INSEP

et votre événement....



# L'école des sportives et des sportifs de haut niveau

## ■ David Douillet, Amélie Mauresmo, Marie-José Pérec, Tony Parker...

Les plus grandes et les plus grands sportifs français ont "fréquenté les bancs" de l'INSEP.

Etablissement public placé sous la tutelle du Ministère de la Santé et des Sports, l'INSEP est au cœur de la politique nationale du sport de haut niveau. Il contribue à la diffusion des **valeurs d'exemplarité et d'éthique portées par le sport**.

Il offre à l'élite sportive française des conditions optimales pour préparer les grandes échéances : Jeux Olympiques, Championnats d'Europe et du Monde. Mais l'INSEP n'est pas seulement un lieu d'entraînement : il propose à ses sportifs une formation scolaire, universitaire ou professionnelle. La mission de l'INSEP trouve son fondement dans le concept du **double projet** (de la double réussite) : la recherche de l'excellence sportive et de l'épanouissement professionnel.

## L'INSEP en chiffres, c'est...

- 30 hectares
- 21 disciplines olympiques / 27 Pôles France
- 630 sportif(ve)s de haut niveau dont 380 internes
- 130 entraîneur(e)s nationaux(les) et cadres fédéraux
- 300 agents, dont 80 personnels médicaux et paramédicaux, 20 chercheurs...
- Près d'un tiers des sélectionnés Olympiques français de Sydney (2000), d'Athènes (2004) et de Pékin (98 sur 322 en 2008)
- 21 des 41 médailles olympiques françaises (soit 51% des médailles françaises) en 2008 à Pékin

Une équipe est à votre écoute, disponible et réactive pour répondre au mieux à vos attentes et besoins et vous assurer un accompagnement de qualité avant, pendant et après votre événement.

**Agathe BARBIEUX,**  
Directrice  
de la Communication

Tél. 01 41 74 42 00 / 06 11 88 32 97

**Alice BLONDÉ**  
Responsable  
développement

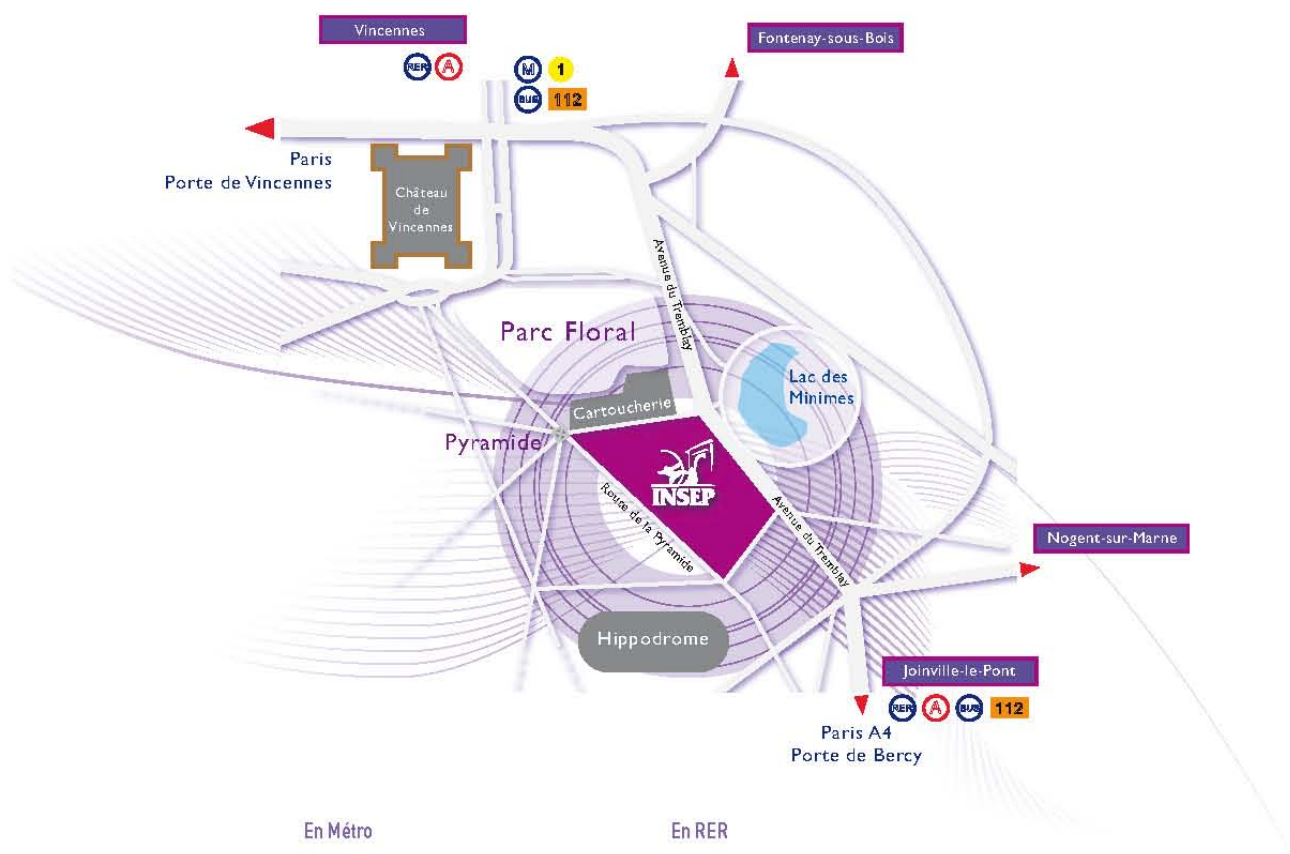
Tél. 01 41 74 45 29 / 06 20 05 84 63  
location@insep.fr

**Noémie SUBIRANA,**  
Chargée de communication  
"Événements"

Tél. 01 41 74 41 95 / 06 20 05 83 72



### Infos pratiques



#### En Métro

- ▶ Ligne 1 "La Défense/Château de Vincennes"
- ▶ Descendre au Terminus "Château de Vincennes"
- ▶ Bus ligne 112, arrêt "INSEP"

#### En RER

- ▶ RER ligne A, direction "Boissy-St-Léger"
- ▶ Descendre à Joinville
- ▶ Bus ligne 112, arrêt "INSEP"

### INSEP

11 Avenue du Tremblay  
75012 PARIS  
www.insep.fr

